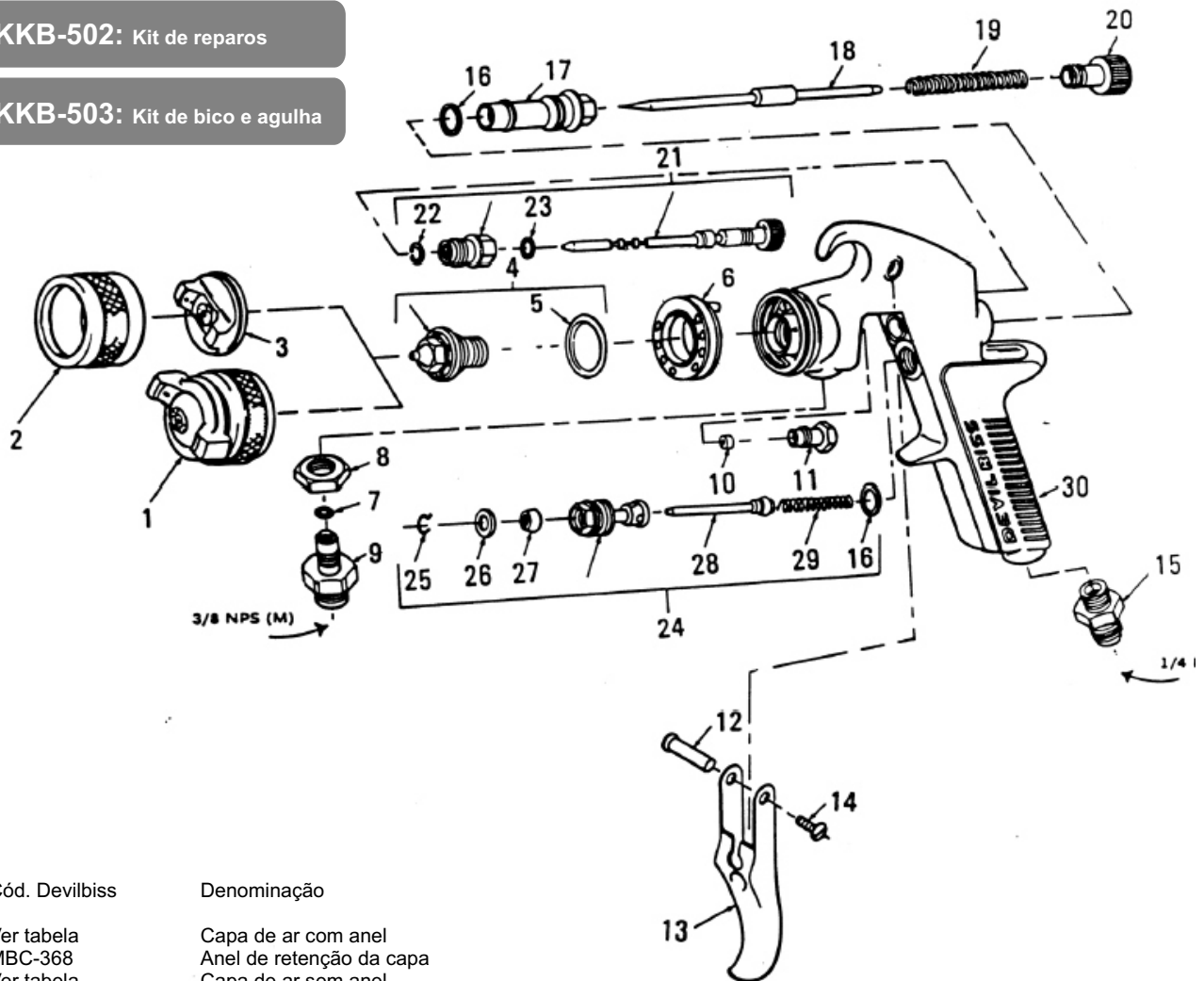


**KITS DE REPOSIÇÃO****A** KKB-502: Kit de reparos**B** KKB-503: Kit de bico e agulha

Ref.	Cód. Devilbiss	Denominação
01	Ver tabela	Capa de ar com anel
02	MBC-368	Anel de retenção da capa
03	Ver tabela	Capa de ar sem anel
B 04	Ver tabela	Bico de fluido
AB 05	AV-001	Guarnição de cobre
06	JGA-4036	Desviador
07	23165-001-K5	Anel
08	JGA-051	Porca
09	JGA-4042	Kit do niple de fluido
AB 10	JGA-4035-K5	Guarnição da agulha
11	34411-122	Sobreposta da guarnição
A 12	JGS-035	Prisioneiro do gatilho
13	BSGA-027	Gatilho
A 14	A-042-K5	Parafuso do gatilho
15	PMB-051	Niple 1/4"
A 16	JGS-072-K5	Guarnição
17	JGA-017	Bucha
B 18	Ver tabela	Agulha do fluido
A 19	MBD-019	Mola
20	JGS-016	Parafuso de ajuste
21	MGB-405	Válvula de ajuste do leque
22	SST-8405-K5	Anel de retenção
A 23	SSG-8020-K5	Anel O'ring
24	JGA-4038	Conjunto da válvula de ar
A 25	JGA-014-K5	Trava
A 26	JGA-015-K5	Arruela
A 27	JGS-026-K5	Guarnição
28	JGS-431	Válvula de ar
A 29	MBD-012	Mola
30		Corpo

**NOTA:**

A pistola **JGA-502** foi substituída pela pistola **JGA-503**. Suas peças são idênticas, exceto o **corpo** e o **desviador**, pois a rosca do anel de retenção da capa da **JGA-503** é no desviador, enquanto ao da pistola **JGA-502** é no corpo.

USO	Ø mm	CAPA DE AR (item 3)	BICO DE FLUIDO (item 4)	AGULHA (item 18)	ANEL E CAPA (item 1)
PRESSÃO	1.1	AV-1239-704	AV-2115-FX	JGA-402-FX	
PRESSÃO	1.4	AV-1239-797	AV-2115-FF	JGA-402-FF	
PRESSÃO	1.8		AV-2115-EX	JGA-402-DEX	MB-4039-67
SUCÇÃO	1.8		AV-2115-EX	JGA-402-DEX	MB-4039-30